

Candidature au CN de l'AEVL



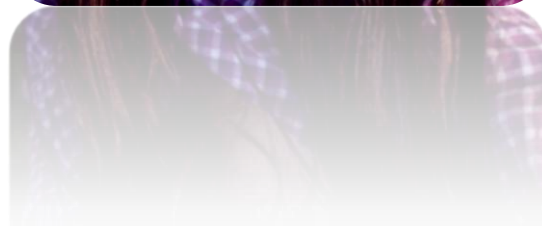
Qui suis-je ?

Je m'appelle Juliette CHAPELLE, je suis secrétaire générale adjointe de l'AEVL. J'occupe également le poste de SGA dans l'association ALEG (association des lycéens et étudiants de Grenoble). De plus, je suis élue CVL, CAVL, suppléante au CNVL.

Grâce à mon poste d'élue j'ai notamment animé un forum développement durable et participé aux Etats Généraux de la Sécurité à l'Ecole (avril 2010) et aux Rencontres des Délégués Européens (mai 2010).

Durant l'année scolaire 2010-2011, je serai étudiante en classe préparatoire option technologique aux écoles supérieures de commerces, au lycée des Eaux Claires à Grenoble.

Je dispose de compétences de communications importantes, et je suis dynamique, à l'écoute, et motivée pour faire partie, une nouvelle fois, du Conseil National de l'AEVL.



Mon programme

- Permettre à l'AEVL d'être présente dans toutes les académies en développant les comités académiques
- Créer un réseau avec des élus européens pour faciliter les échanges
- Poursuivre le projet du réseau national des MDL
- Renforcer la communication autour de l'association
- Proposer des formations aux élus des instances lycéennes
- Communiquer et défendre les listes AEVL pour l'élection au CSE